



Är din
dator
redo?

Formativ undervisning och bedömning

Lagga & Långhundra skola

8 januari 2018



Syfte med utvecklingsinsatsen

Kollaborativt fokusera hur lärande kan tillgängliggöras för *alla* elever genom väl planerad, genomförd och analyserad undervisning och bedömning.



Övergripande mål

Kompetensutvecklingsinsatsen ska leda till ett ökat formativt förhållningssätt i den dagliga undervisningen.

Innehåll för vårterminen 2018

- Vart ska vi?
- Var är vi?
- Hur tar vi oss dit?





Tidigare erfarenheter

**Det här är
bedömning
för mig:**

**[tinyurl.se/
bfl8jan](https://tinyurl.se/bfl8jan)**





Bedömning För Lärande

- ➔ **NÄSTAN ALLA LÄRARE**
förändrar sin syn på
undervisning och lärande
- ➔ **MÅNGA LÄRARE**
ändrar sin undervisning
och/eller bedömningspraktik
- ➔ **NÅGRA LÄRARE**
implementerar BFL

Mingel

Kunskap

Förmåga

Lärande

Bedömning

Formativt



➔ Lgr 69: Skinner
behaviorism

Läraren föreläser
eleverna tar emot

➔ Lgr 80: Piaget
konstruktivism

Förkunskap
Egen planering
Utveckling föregår
lärande

Inläring lärande

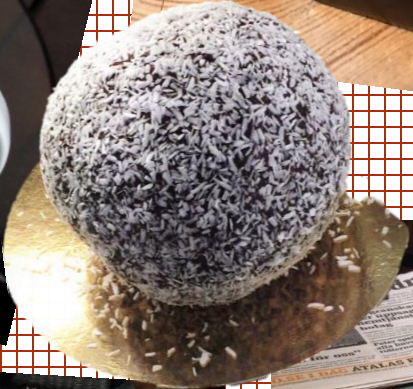
➔ Lpo 94: Vygotskij
sociokulturellt

Lärande föregår
utveckling
Lärande med
guidning av mer
kunnig

➔ Lgr 11: Vygotskij
sociokulturellt

Bedömning är bron
mellan undervisning
och lärande

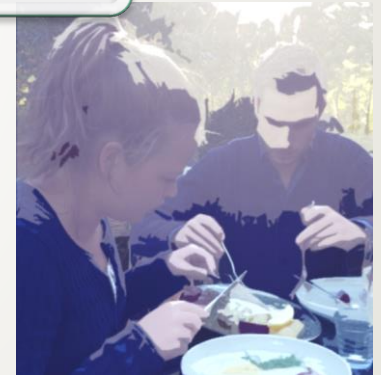
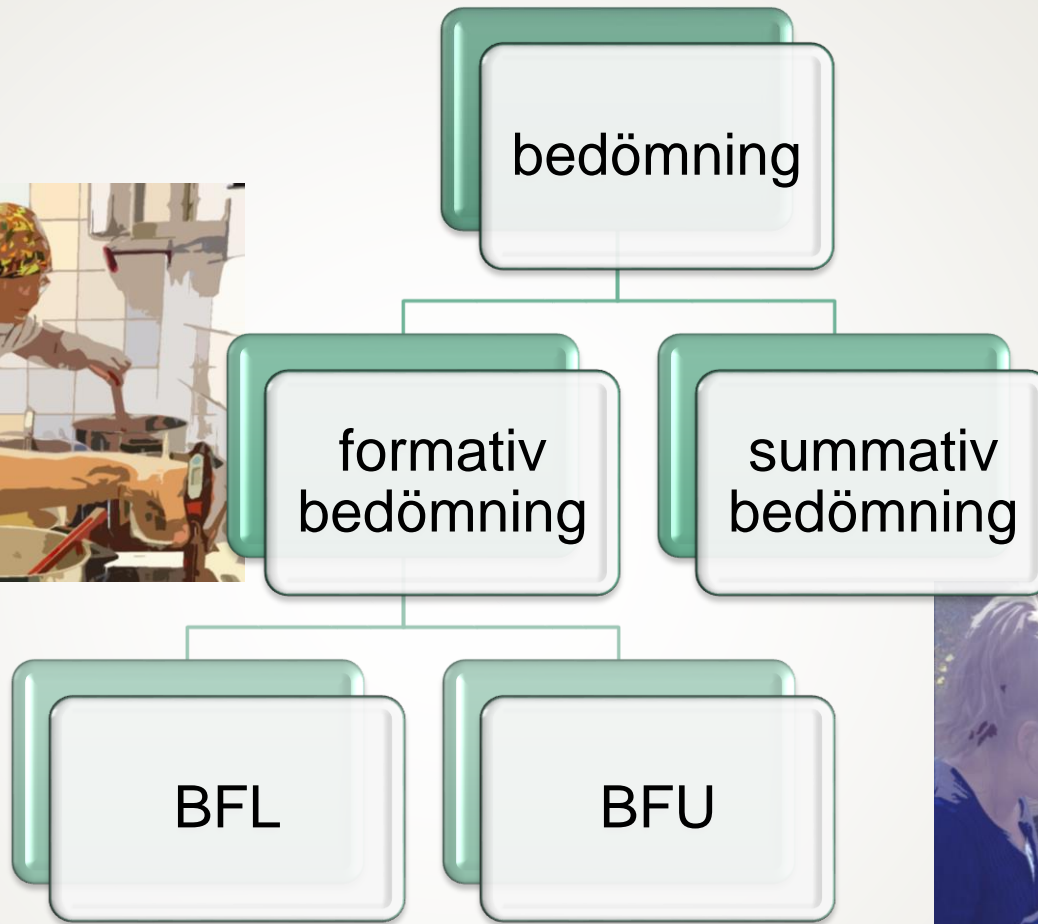
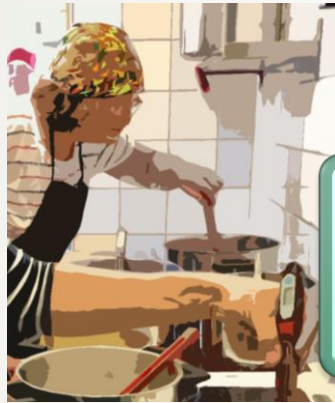






Bedömning

- Syfte
- Objekt
- Uppgiftstyp
- Bedömningsmetod
- Bedömningsprincip
- Situation
- Vem utformar
- Vem bedömer
- Vem använder
- Betydelse



”Fortgående daglig
formativ bedömning
minut för minut har
störst betydelse för
elevresultaten.”

How do we help teachers improve faster?

Intervention	Extra months of learning per year	Cost/year/classroom
Class-size reduction by 30% (i.e., from 30 to 20)	4	£20k
Increase teacher content knowledge from weak to strong.	2	?
Formative assessment/ Assessment for learning	8	£2k

Källa: Dylan Wiliam



Formativ bedömning

- 1) Vad ska eleven lära sig?
- 2) Vad kan eleven redan?
- 3) Hur ska eleven komma vidare?
- 4) Hur kan eleverna stödja varandras lärande?
- 5) Hur kan eleven bedöma och styra det egna lärandet?

Olika delar av formativ bedömning

	Vart ska eleven?	Var är eleven?	Hur ska eleven komma dit?
Lärare			
Klass-kompis			
Elev			



Så här ser min bedömnings-
praktik ut i slutet av vårterminen



Tillfällen under vårterminen 2018

Lagga skola klockan 14:30-16:00

31 januari

21 mars

25 april

16 maj



Inför nästa tillfälle

(lärandemål, NS1) Lagga 31 januari 2018

Formulera dina
förväntningar
& farhågor
tinyurl.se/farfor8jan

Läs och gör
noteringar:
tinyurl.se/notering
Ta med planeringar



Inför nästa tillfälle

(lärandemål, NS1) Lagga 31 januari 2018

Pröva exempelvis:

- No hands up
- Thinking thumbs
- Think Pair Share
- Ring en vän
- Sammanfatta



3 2 1

3 saker som var nytt för mig

2 saker jag ska pröva

1 sak jag inte håller med om



Tack för idag!

info@pedagogdirekt.se