



# Utvecklad undervisning - matematik

Hammarskolan den 13 juni 2019



# Innehåll

- Förväntningar & farhågor
- Analyser & resultat
- Workshop

Skolledningens förväntningar på utvecklingsinsatsen

- Kartläggning av matematikkunskaper
- Verktyg för hållbar matematikundervisning
- Högre måluppfyllelse



# Kartläggningar

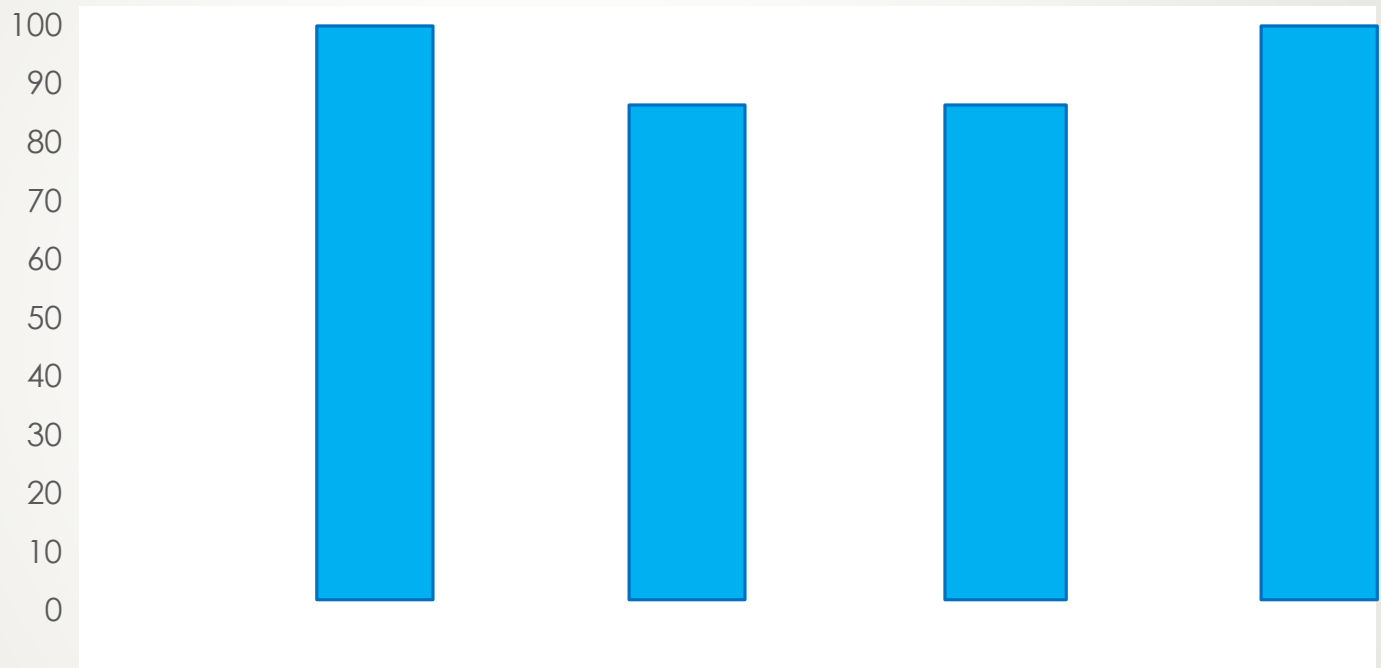
- Vilka förväntningar på kartläggningarna?
- Vad synliggjordes?



# Reflektioner

- Varför avgränsad tid?
- Hur presenterades diagnosen?
- “Matematik är en färskvara”
- “Ligga på en nivå”
- “Slarvfel”

# Strategi addition, för- & särskoleklass



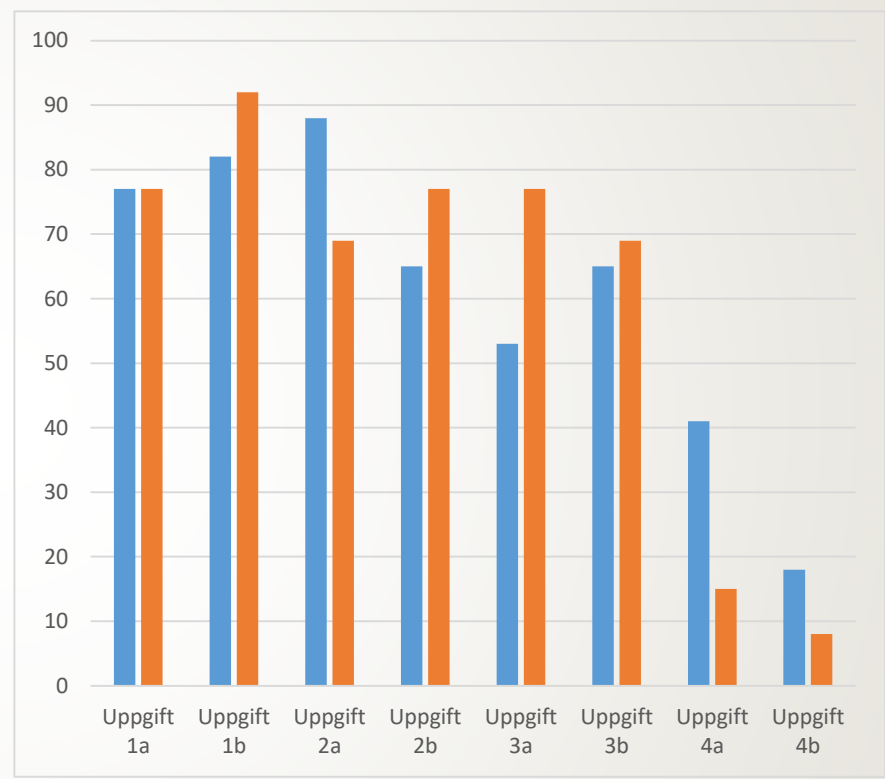
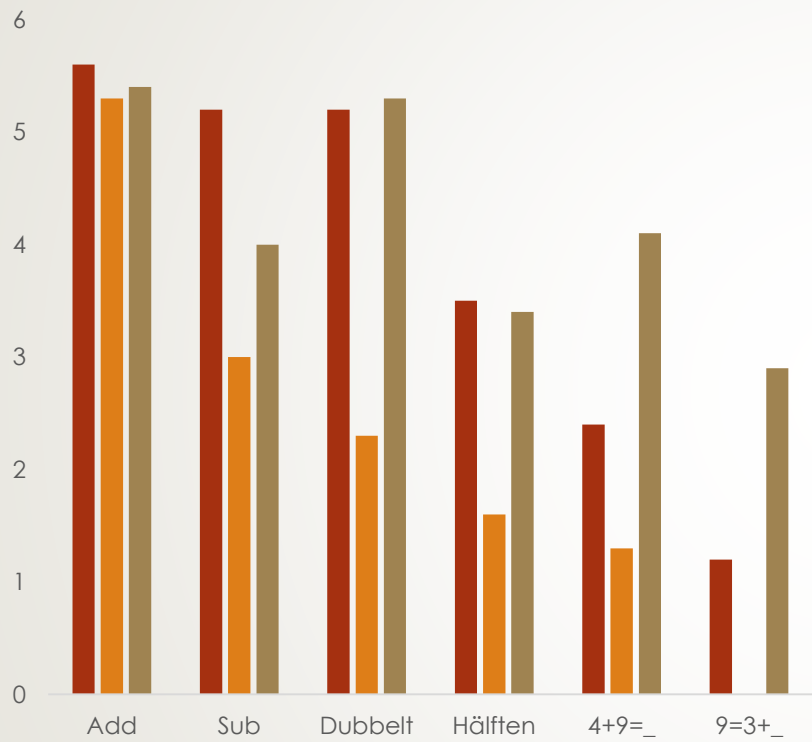
■ alla

■ från första

■ från största

■ annan

■ vet



# Spegelvända siffror




$$10 + 4 = 14$$

$$14 + 5 = \underline{\quad}$$

$$14 + \underline{\quad} = 19$$

$$19 = \underline{\quad} + 14$$

$$4 + \underline{\quad} = 9$$

$$19 - 1 = \underline{\quad}$$



$$19 - 18 = \underline{\quad}$$



# Tärningsspel

Vilket lärande möjliggörs?  
Vad tränas?

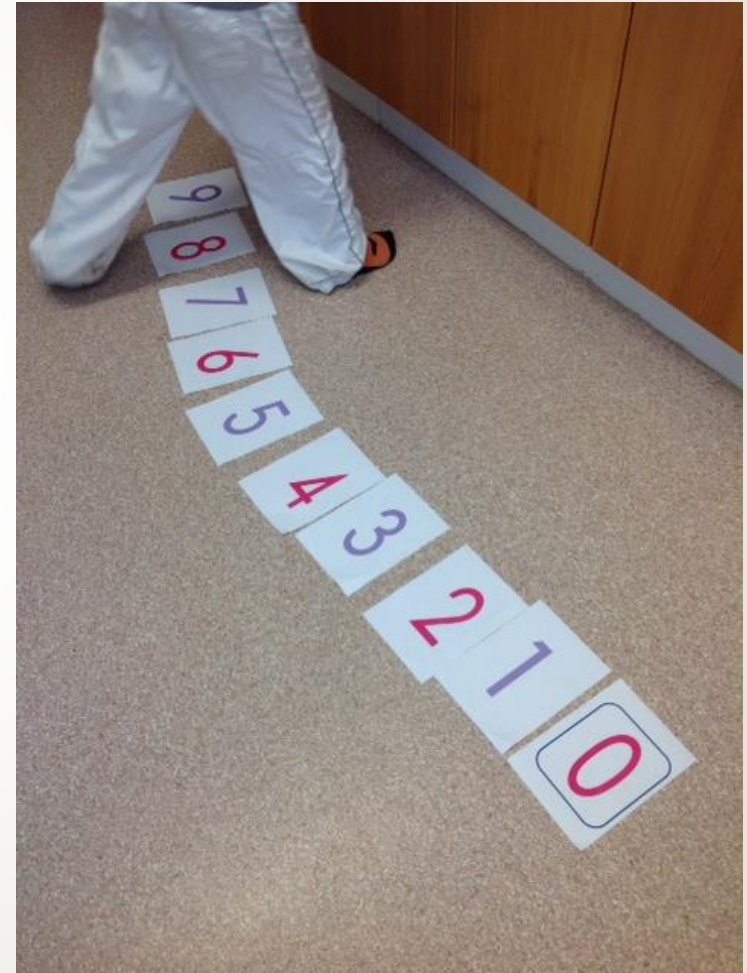


Hur kan uppgiften  
ändras för att vara  
en bättre uppgift?

mål
- 2
+ 2
- 1
+ 1
start

# Steg på tallinjen

- Grupper på fyra personer
- Tillverka en golvtallinje med talen 0-20
- Roller:
  - En "stegare"
  - En "startare"  
(bestämmer starttalet)
  - En "förändrare"  
(väljer  $+ 1$ ,  $- 1$ ,  $+ 2$ ,  $- 2$ )
  - En "dokumentatör"  
(skriver ner operationerna)





[krymp.nu/1ME](https://krymp.nu/1ME)

Förväntningar  
och farhågor  
senast den 18 juni

Länk  
till  
rapporten





# Den 14 augusti

- Föreläsning/seminarium  
& workshop



**Med önskan om en fin sommar &  
på återseende i augusti!**

[charlotta.andersson@pedagogdirekt.se](mailto:charlotta.andersson@pedagogdirekt.se)  
[jane.tuominen@pedagogdirekt.se](mailto:jane.tuominen@pedagogdirekt.se)